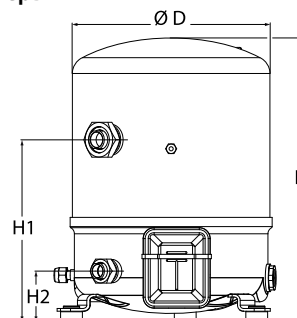
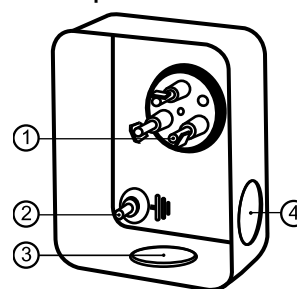


Общие характеристики

Номер модели (на заводской табличке компрессора)		MTZ50HK4CVE
Кодовый номер компрессора в индивидуальной упаковке*		MTZ50-4VI
Кодовый номер компрессора в общей упаковке**		MTZ50-4VM
Номер чертежа		8502012g
Всасывающий и нагнетательный патрубки		Rotolock
Всасывающий патрубок		1-3/4 " Rotolock
Нагнетательный патрубок		1-1/4 " Rotolock
Всасывающий патрубок с переходной втулкой		7/8 " ODF
Нагнетательный патрубок с переходной втулкой		3/4 " ODF
Смотровое стекло для контроля уровня масла		Резьбовое соединение 3/8" под отбортовку SAE
Штуцер для линии выравнивания масла		Нет
Штуцер для слива масла		Нет
Штуцер для манометра низкого давления		Клапан Шредера
Перепускной клапан		30 бар/8 бар
Цилиндры		2
Описанный объем		85,64 см ³ /об
Описанный объем @ Номинальная частота		14.9 м ³ /h @ 2900 rpm - 18.0 м ³ /h @ 3500 rpm
Масса нетто		37 кг
Заправка масла		1,8 литр, Полиэфирное масло - 160PZ
Максимальное испытательное давление на стороне низкого/высокого давления		25 Бар(Отн.) / 30 Бар(Отн.)
Максимальный испытательный перепад давления		30 Бар
Макс. количество пусков в час		12
Предельная заправка хладагента		5 кг
Применяемые хладагенты		R404A, R507A, R134a, R407C, R407A, R407F

Размеры


D=288 мм
H=413 мм
H1=265 мм
H2=74 мм
H3=- мм

Клеммная коробка


Класс защиты IP55 (с кабельным уплотнением)

- 1: Лопаточный разъем 1/4"
- 2: Заземление M4-12
- 3: Пробивное отверстие диам. 21 мм (0,83")
- 4: Отверстие диам. 21 мм (0,83")

Электрические характеристики

Номинальное напряжение		380-400V/3/50Hz - 460V/3/60Hz
Диапазон напряжения		340-440 V @ 50Hz - 414-506 V @ 60Hz
Сопротивление обмоток (между фазами) +/- 7% при 25°C		3.35 Ω
Максимальный непрерывный ток (MCC)		12 A
Ток при заторможенном роторе (LRA)		48.5 A
Защита электродвигателя		Внутренняя защита от перегрузки

Рекомендуемый момент затягивания при монтаже

Смотровое стекло для контроля уровня масла		50 Нм
Электрические соединения / Заземление		Нм / 2 Нм
Крепежные болты		15 Нм

Детали, поставляемые с компрессором

Монтажный комплект с прокладками, болтами, гайками, втулками и шайбами
Соединительные втулки под пайку, накидные гайки и прокладки для всасывающего и нагнетательного патрубков (поставляются только с соединением типа Rotolock)
Начальная заправка масла
Инструкция по монтажу

Аттестация : Аттестовано CE, Аттестация UL (файл SA6873), Аттестация CCC

*Индивидуальная упаковка: компрессор в картонной коробке

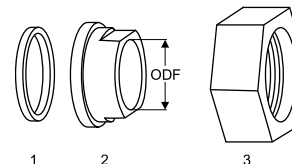
**Общая упаковка: 6 неупакованных компрессоров на поддоне (минимальный заказ 6)

Аксессуары для Rotolock, сторона всасывания
Кодовый номер

Переходная втулка под пайку, P07 (1-3/4" Rotolock, 7/8" ODF)	8153013
Переходник угловой, C07 (1-3/4" Rotolock, 7/8" ODF)	8168008
Вентиль Rotolock, V07 (1-3/4" Rotolock, 7/8" ODF)	8168032
Прокладка, 1-3/4"	8156132

Прокладка, переходная втулка и гайка
Аксессуары для Rotolock, сторона нагнетания
Кодовый номер

Переходная втулка под пайку, P04 (1-1/4" Rotolock, 3/4" ODF)	8153008
Переходник угловой, C04 (1-1/4" Rotolock, 3/4" ODF)	8168006
Вентиль Rotolock, V04 (1-1/4" Rotolock, 3/4" ODF)	8168029
Прокладка, 1-1/4"	8156131



1. Прокладка
2. Переходная втулка под пайку
3. Накидная гайка

Аксессуары для Rotolock, комплект
Кодовый номер

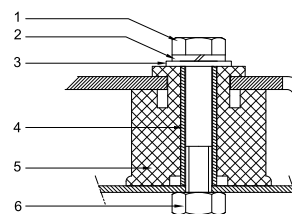
Комплект угловых переходников, C07 (1-3/4"~7/8"), C04 (1-1/4"~3/4")	7703013
Комплект вентиля, V07 (1-3/4"~7/8"), V04 (1-1/4"~3/4")	7703006
Комплект прокладок, 1", 1-1/4", 1-3/4", OSG, прокладки черные и белые	8156009

Масла
Кодовый номер

Масло POE, 160PZ, 1 -литровая банка	7754019
Масло POE, 160PZ, 2,5 -литровая банка	120Z0573

Подогреватели картера
Кодовый номер

Терморезисторный (РТС) подогреватель картера, 27 Вт, аттестованный CE, UL	120Z0459
Подогреватель картера ленточного типа, 65 Вт, 230 В, аттестованный CE, UL	7773107
Подогреватель картера ленточного типа, 65 Вт, 400 В, аттестованный CE, UL	7773117
Подогреватель картера ленточного типа, 65 Вт, 460 В, аттестованный CE, UL	120Z0466

Монтажный комплект

Прочие аксессуары
Кодовый номер

Комплект электронного оборудования для плавного пуска, MCI 15 C	7705006
Акустический чехол для 2-цилиндрового компрессора	120Z0472
Накидная гайка с отверстием для линии выравнивания масла	8153127

Запасные части
Кодовый номер

Монтажный комплект для 1 и 2-цилиндрового компрессора, включает в себя: 3 резиновых втулки, 3 болта.	8156001
Смотровое стекло с прокладками (черными и белыми)	8156019
Прокладка для смотрового стекла для контроля уровня масла, 1-1/8" (черный хлоропрен)	8156145
Сервисный комплект для клеммной коробки 80 x 96 мм, включает в себя: крышку, зажим	8156134

1. Болт (3 шт.)
2. Стопорная шайба (3 шт.)
3. Плоская шайба (3 шт.)
4. Втулка (3 шт.)
5. Прокладка (3 шт.)
6. Гайка (3 шт.)

Темп. конд., °C (tc)	Температура кипения, °C (to)							
	-15	-10	-5	0	5	10	15	

Холодопроизводительность, Вт

35	4 843	6 491	8 474	10 833	13 612	16 855	20 605	-	-
40	4 348	5 896	7 749	9 951	12 545	15 573	19 079	-	-
45	3 848	5 298	7 025	9 071	11 480	14 296	17 561	-	-
50	-	4 699	6 300	8 193	10 420	13 025	16 051	-	-
55	-	-	5 577	7 318	9 365	11 761	14 550	-	-
60	-	-	-	6 448	8 316	10 505	13 058	-	-
65	-	-	-	5 583	7 275	9 259	11 578	-	-

Потребляемая мощность, Вт

35	2 241	2 484	2 684	2 849	2 985	3 098	3 194	-	-
40	2 307	2 601	2 844	3 045	3 208	3 342	3 451	-	-
45	2 344	2 699	2 997	3 244	3 447	3 612	3 746	-	-
50	-	2 765	3 128	3 433	3 687	3 895	4 065	-	-
55	-	-	3 225	3 599	3 915	4 178	4 394	-	-
60	-	-	-	3 728	4 116	4 445	4 720	-	-
65	-	-	-	3 804	4 278	4 684	5 029	-	-

Потребляемый ток, Вт

35	4.71	4.98	5.23	5.46	5.67	5.87	6.05	-	-
40	4.78	5.11	5.41	5.67	5.91	6.12	6.30	-	-
45	4.84	5.24	5.60	5.91	6.19	6.44	6.64	-	-
50	-	5.33	5.77	6.16	6.51	6.80	7.05	-	-
55	-	-	5.91	6.40	6.82	7.19	7.50	-	-
60	-	-	-	6.58	7.11	7.57	7.96	-	-
65	-	-	-	6.70	7.35	7.92	8.41	-	-

Массовый расход, кг/ч

35	105	139	178	224	277	338	408	-	-
40	99	132	171	216	268	327	396	-	-
45	93	125	163	207	258	316	383	-	-
50	-	118	155	198	247	304	369	-	-
55	-	-	146	188	236	292	355	-	-
60	-	-	-	177	224	278	340	-	-
65	-	-	-	166	212	264	324	-	-

Холод. коэффициент

35	2.16	2.61	3.16	3.80	4.56	5.44	6.45	-	-
40	1.88	2.27	2.72	3.27	3.91	4.66	5.53	-	-
45	1.64	1.96	2.34	2.80	3.33	3.96	4.69	-	-
50	-	1.70	2.01	2.39	2.83	3.34	3.95	-	-
55	-	-	1.73	2.03	2.39	2.82	3.31	-	-
60	-	-	-	1.73	2.02	2.36	2.77	-	-
65	-	-	-	1.47	1.70	1.98	2.30	-	-

Номинальная производительность при to = 5 °C, tc = 50 °C

Холодопроизводительность	10 420	Вт
Потребляемая мощность	3 687	Вт
Потребляемый ток	6.51	А
Массовый расход	247	кг/ч
С.О.Р.	2.83	


Настройки реле давления

Макс. настр. реле высокого давл.	29.4	Бар(Отн.)
Мин. настр. реле низкого давл.	0.2	Бар(Отн.)
Давл. цикла с вакуумированием	1.3	Бар(Отн.)

Звуковая мощность

Уровень звуковой мощности	84	дБА
С акустическим чехлом	77	дБА

to: Температура кипения в точке росы

tc: Температура конденсации в точке росы

Номинальные условия : Перегрев = 10 К , Переохлаждение = 0 К

Все технические характеристики +/- 5%

Технические характеристики
Поршневой компрессор Maneurop MTZ050-4
Технические характеристики при 50 Гц, Стандартные условия ARI
R407C

Темп. конд., °C (tc)	Температура кипения, °C (to)							
	-15	-10	-5	0	5	10	15	

Холодопроизводительность, Вт

35	5 213	6 979	9 099	11 619	14 584	18 040	22 030	-	-
40	4 705	6 372	8 364	10 727	13 506	16 747	20 496	-	-
45	4 192	5 762	7 628	9 835	12 431	15 460	18 968	-	-
50	-	5 147	6 890	8 945	11 359	14 178	17 448	-	-
55	-	-	6 152	8 057	10 292	12 904	15 938	-	-
60	-	-	-	7 172	9 231	11 638	14 440	-	-
65	-	-	-	6 291	8 178	10 384	12 958	-	-

Потребляемая мощность, Вт

35	2 241	2 484	2 684	2 849	2 985	3 098	3 194	-	-
40	2 307	2 601	2 844	3 045	3 208	3 342	3 451	-	-
45	2 344	2 699	2 997	3 244	3 447	3 612	3 746	-	-
50	-	2 765	3 128	3 433	3 687	3 895	4 065	-	-
55	-	-	3 225	3 599	3 915	4 178	4 394	-	-
60	-	-	-	3 728	4 116	4 445	4 720	-	-
65	-	-	-	3 804	4 278	4 684	5 029	-	-

Потребляемый ток, Вт

35	4.71	4.98	5.23	5.46	5.67	5.87	6.05	-	-
40	4.78	5.11	5.41	5.67	5.91	6.12	6.30	-	-
45	4.84	5.24	5.60	5.91	6.19	6.44	6.64	-	-
50	-	5.33	5.77	6.16	6.51	6.80	7.05	-	-
55	-	-	5.91	6.40	6.82	7.19	7.50	-	-
60	-	-	-	6.58	7.11	7.57	7.96	-	-
65	-	-	-	6.70	7.35	7.92	8.41	-	-

Массовый расход, кг/ч

35	105	138	177	223	275	336	406	-	-
40	99	131	170	214	266	325	393	-	-
45	92	125	162	206	256	314	380	-	-
50	-	117	154	197	246	302	367	-	-
55	-	-	145	187	235	290	352	-	-
60	-	-	-	176	223	277	337	-	-
65	-	-	-	165	211	263	322	-	-

Холод. коэффициент

35	2.33	2.81	3.39	4.08	4.89	5.82	6.90	-	-
40	2.04	2.45	2.94	3.52	4.21	5.01	5.94	-	-
45	1.79	2.13	2.55	3.03	3.61	4.28	5.06	-	-
50	-	1.86	2.20	2.61	3.08	3.64	4.29	-	-
55	-	-	1.91	2.24	2.63	3.09	3.63	-	-
60	-	-	-	1.92	2.24	2.62	3.06	-	-
65	-	-	-	1.65	1.91	2.22	2.58	-	-

Номинальная производительность при to = 7.2 °C, tc = 54.4 °C

Холодопроизводительность	11 531	Вт
Потребляемая мощность	4 007	Вт
Потребляемый ток	6.95	А
Массовый расход	260	кг/ч
С.О.Р.	2.88	

to: Температура кипения в точке росы

tc: Температура конденсации в точке росы

Номинальные условия : Перегрев = 11.1 К , Переохлаждение = 8.3

К

Настройки реле давления

Макс. настр. реле высокого давл.	29.4	Бар(Отн.)
Мин. настр. реле низкого давл.	0.2	Бар(Отн.)
Давл. цикла с вакуумированием	1.3	Бар(Отн.)

Звуковая мощность

Уровень звуковой мощности	84	дБА
С акустическим чехлом	77	дБА

Все технические характеристики +/- 5%

Темп. конд., °C (tc)	Температура кипения, °C (to)							
	-15	-10	-5	0	5	10	15	20

Холодопроизводительность, Вт

35	3 018	4 164	5 583	7 316	9 401	11 877	14 783	18 159	-
40	2 677	3 739	5 052	6 655	8 587	10 887	13 593	16 745	-
45	2 356	3 343	4 557	6 038	7 824	9 955	12 469	15 406	-
50	2 049	2 968	4 091	5 458	7 107	9 077	11 407	14 136	-
55	1 751	2 610	3 650	4 910	6 429	8 246	10 400	12 930	-
60	-	2 263	3 228	4 389	5 787	7 458	9 444	11 782	-
65	-	-	-	3 890	5 173	6 707	8 533	10 687	-
70	-	-	-	-	-	5 988	7 660	9 639	-

Потребляемая мощность, Вт

35	1 538	1 712	1 857	1 973	2 062	2 125	2 163	2 176	-
40	1 558	1 760	1 931	2 072	2 185	2 271	2 329	2 363	-
45	1 568	1 801	2 002	2 173	2 313	2 425	2 509	2 566	-
50	1 564	1 832	2 067	2 270	2 442	2 583	2 696	2 780	-
55	1 541	1 848	2 120	2 360	2 566	2 742	2 887	3 002	-
60	-	1 844	2 158	2 437	2 683	2 895	3 077	3 227	-
65	-	-	-	2 498	2 786	3 040	3 261	3 451	-
70	-	-	-	-	-	3 171	3 436	3 668	-

Потребляемый ток, Вт

35	3.83	4.08	4.28	4.44	4.56	4.65	4.72	4.76	-
40	3.98	4.24	4.45	4.62	4.75	4.85	4.91	4.95	-
45	4.02	4.32	4.56	4.75	4.90	5.01	5.09	5.14	-
50	3.99	4.33	4.61	4.84	5.02	5.16	5.26	5.34	-
55	3.90	4.29	4.63	4.90	5.13	5.31	5.46	5.57	-
60	-	4.22	4.62	4.97	5.25	5.49	5.69	5.85	-
65	-	-	-	5.04	5.40	5.71	5.97	6.19	-
70	-	-	-	-	-	5.98	6.32	6.62	-

Массовый расход, кг/ч

35	73	99	130	167	210	260	318	385	-
40	68	94	124	159	201	250	306	371	-
45	64	88	118	152	193	240	295	358	-
50	59	83	112	146	185	231	284	345	-
55	54	78	106	139	178	222	274	334	-
60	-	72	100	133	170	214	265	323	-
65	-	-	-	126	163	206	256	312	-
70	-	-	-	-	-	199	247	302	-

Холод. коэффициент

35	1.96	2.43	3.01	3.71	4.56	5.59	6.84	8.34	-
40	1.72	2.13	2.62	3.21	3.93	4.79	5.84	7.09	-
45	1.50	1.86	2.28	2.78	3.38	4.11	4.97	6.00	-
50	1.31	1.62	1.98	2.40	2.91	3.51	4.23	5.08	-
55	1.14	1.41	1.72	2.08	2.51	3.01	3.60	4.31	-
60	-	1.23	1.50	1.80	2.16	2.58	3.07	3.65	-
65	-	-	-	1.56	1.86	2.21	2.62	3.10	-
70	-	-	-	-	-	1.89	2.23	2.63	-

Номинальная производительность при to = 5 °C, tc = 50 °C

Холодопроизводительность	7 107	Вт
Потребляемая мощность	2 442	Вт
Потребляемый ток	5.02	А
Массовый расход	185	кг/ч
С.О.Р.	2.91	

to: Температура кипения в точке росы

tc: Температура конденсации в точке росы

Номинальные условия : Перегрев = 10 К, Переохлаждение = 0 К

Настройки реле давления

Макс. настр. реле высокого давл.	22.6	Бар(Отн.)
Мин. настр. реле низкого давл.	0.2	Бар(Отн.)
Давл. цикла с вакуумированием	0.5	Бар(Отн.)

Звуковая мощность

Уровень звуковой мощности	0	дБА
С акустическим чехлом	0	дБА

Все технические характеристики +/- 5%

Фирма «Данфосс» не несет ответственности за какие-либо ошибки в каталогах, брошюрах или в других печатных материалах. Фирма «Данфосс» сохраняет за собой право на изменения в своей продукции в любое время без уведомления, если только эти изменения в уже заказанных изделиях не потребуют изменений в оборудовании, определенным предварительно соглашением между фирмой «Данфосс» и Покупателем.

Темп. конд., °C (tc)	Температура кипения, °C (to)							
	-15	-10	-5	0	5	10	15	20

Холодопроизводительность, Вт

35	3 269	4 502	6 027	7 886	10 118	12 764	15 866	19 462	-
40	2 915	4 064	5 482	7 208	9 285	11 753	14 653	18 024	-
45	2 582	3 655	4 973	6 576	8 505	10 803	13 509	16 664	-
50	2 262	3 268	4 494	5 982	7 773	9 908	12 429	15 375	-
55	1 949	2 897	4 041	5 422	7 083	9 064	11 407	14 154	-
60	-	2 536	3 606	4 890	6 429	8 265	10 440	12 995	-
65	-	-	-	4 380	5 806	7 506	9 522	11 895	-
70	-	-	-	-	-	6 784	8 649	10 850	-

Потребляемая мощность, Вт

35	1 538	1 712	1 857	1 973	2 062	2 125	2 163	2 176	-
40	1 558	1 760	1 931	2 072	2 185	2 271	2 329	2 363	-
45	1 568	1 801	2 002	2 173	2 313	2 425	2 509	2 566	-
50	1 564	1 832	2 067	2 270	2 442	2 583	2 696	2 780	-
55	1 541	1 848	2 120	2 360	2 566	2 742	2 887	3 002	-
60	-	1 844	2 158	2 437	2 683	2 895	3 077	3 227	-
65	-	-	-	2 498	2 786	3 040	3 261	3 451	-
70	-	-	-	-	-	3 171	3 436	3 668	-

Потребляемый ток, Вт

35	3.83	4.08	4.28	4.44	4.56	4.65	4.72	4.76	-
40	3.98	4.24	4.45	4.62	4.75	4.85	4.91	4.95	-
45	4.02	4.32	4.56	4.75	4.90	5.01	5.09	5.14	-
50	3.99	4.33	4.61	4.84	5.02	5.16	5.26	5.34	-
55	3.90	4.29	4.63	4.90	5.13	5.31	5.46	5.57	-
60	-	4.22	4.62	4.97	5.25	5.49	5.69	5.85	-
65	-	-	-	5.04	5.40	5.71	5.97	6.19	-
70	-	-	-	-	-	5.98	6.32	6.62	-

Массовый расход, кг/ч

35	73	99	129	166	209	259	317	383	-
40	68	93	123	158	200	249	305	369	-
45	63	88	117	151	192	239	293	356	-
50	59	83	111	145	184	230	283	343	-
55	53	77	105	138	177	221	273	332	-
60	-	72	100	132	170	213	263	321	-
65	-	-	-	126	163	205	254	310	-
70	-	-	-	-	-	198	246	301	-

Холод. коэффициент

35	2.13	2.63	3.25	4.00	4.91	6.01	7.34	8.94	-
40	1.87	2.31	2.84	3.48	4.25	5.18	6.29	7.63	-
45	1.65	2.03	2.48	3.03	3.68	4.46	5.39	6.50	-
50	1.45	1.78	2.17	2.64	3.18	3.84	4.61	5.53	-
55	1.27	1.57	1.91	2.30	2.76	3.31	3.95	4.71	-
60	-	1.38	1.67	2.01	2.40	2.85	3.39	4.03	-
65	-	-	-	1.75	2.08	2.47	2.92	3.45	-
70	-	-	-	-	-	2.14	2.52	2.96	-

Номинальная производительность при to = 7.2 °C, tc = 54.4 °C

Холодопроизводительность	8 001	Вт
Потребляемая мощность	2 631	Вт
Потребляемый ток	5.20	А
Массовый расход	196	кг/ч
С.О.Р.	3.04	

to: Температура кипения в точке росы

tc: Температура конденсации в точке росы

Номинальные условия : Перегрев = 11.1 К , Переохлаждение = 8.3

К

Настройки реле давления

Макс. настр. реле высокого давл.	22.6	Бар(Отн.)
Мин. настр. реле низкого давл.	0.2	Бар(Отн.)
Давл. цикла с вакуумированием	0.5	Бар(Отн.)

Звуковая мощность

Уровень звуковой мощности	0	дБА
С акустическим чехлом	0	дБА

Все технические характеристики +/- 5%

Фирма «Данфосс» не несет ответственности за какие-либо ошибки в каталогах, брошюрах или в других печатных материалах. Фирма «Данфосс» сохраняет за собой право на изменения в своей продукции в любое время без уведомления, если только эти изменения в уже заказанных изделиях не потребуют изменений в оборудовании, определенным предварительным соглашением между фирмой «Данфосс» и Покупателем.

Технические характеристики
Поршневой компрессор Maneurop MTZ050-4
Технические характеристики при 50 Гц, Стандартные условия EN 12900
R404A

Темп. конд., °C (tc)	Температура кипения, °C (to)								
	-30	-25	-20	-15	-10	-5	0	5	10

Холодопроизводительность, Вт

30	2 747	3 839	5 204	6 879	8 899	11 300	14 117	17 386	21 143
35	2 370	3 366	4 610	6 138	7 986	10 189	12 782	15 802	19 284
40	2 021	2 922	4 047	5 430	7 106	9 112	11 484	14 256	17 464
45	1 695	2 504	3 510	4 749	6 256	8 067	10 218	12 744	15 680
50	1 390	2 108	2 997	4 093	5 432	7 050	8 981	11 262	13 929
55	-	1 730	2 503	3 459	4 631	6 057	7 770	9 808	12 206
60	-	1 367	2 027	2 842	3 850	5 085	6 582	8 378	10 508

Потребляемая мощность, Вт

30	1 933	2 197	2 439	2 656	2 846	3 005	3 131	3 223	3 277
35	1 946	2 238	2 508	2 754	2 973	3 164	3 322	3 448	3 536
40	1 948	2 269	2 569	2 846	3 098	3 322	3 515	3 676	3 802
45	1 935	2 288	2 620	2 931	3 218	3 478	3 708	3 907	4 072
50	1 907	2 293	2 661	3 008	3 331	3 629	3 899	4 139	4 345
55	-	2 283	2 688	3 073	3 437	3 775	4 087	4 369	4 619
60	-	2 256	2 701	3 127	3 532	3 913	4 269	4 596	4 893

Потребляемый ток, Вт

30	4.36	4.68	4.98	5.26	5.51	5.73	5.90	6.02	6.08
35	4.39	4.73	5.06	5.36	5.65	5.90	6.11	6.27	6.38
40	4.41	4.77	5.13	5.47	5.80	6.09	6.35	6.56	6.73
45	4.41	4.80	5.20	5.58	5.95	6.29	6.60	6.88	7.10
50	4.38	4.81	5.25	5.68	6.10	6.50	6.87	7.20	7.50
55	-	4.79	5.28	5.77	6.24	6.70	7.14	7.54	7.91
60	-	4.74	5.28	5.82	6.36	6.89	7.40	7.88	8.33

Массовый расход, кг/ч

30	86	118	156	201	254	315	385	465	556
35	80	111	148	192	243	302	371	449	538
40	74	104	140	183	232	290	357	433	520
45	68	97	132	173	222	278	343	417	502
50	62	91	124	164	211	266	329	401	484
55	-	84	117	155	201	254	315	385	466
60	-	77	109	146	190	242	301	370	448

Холод. коэффициент

30	1.42	1.75	2.13	2.59	3.13	3.76	4.51	5.39	6.45
35	1.22	1.50	1.84	2.23	2.69	3.22	3.85	4.58	5.45
40	1.04	1.29	1.58	1.91	2.29	2.74	3.27	3.88	4.59
45	0.88	1.09	1.34	1.62	1.94	2.32	2.76	3.26	3.85
50	0.73	0.92	1.13	1.36	1.63	1.94	2.30	2.72	3.21
55	-	0.76	0.93	1.13	1.35	1.60	1.90	2.24	2.64
60	-	0.61	0.75	0.91	1.09	1.30	1.54	1.82	2.15

Номинальная производительность при to = -10 °C, tc = 45 °C

Холодопроизводительность	6 256	Вт
Потребляемая мощность	3 218	Вт
Потребляемый ток	5.95	А
Массовый расход	222	кг/ч
С.О.Р.	1.94	



to: Температура кипения в точке росы

tc: Температура конденсации в точке росы

Номинальные условия : Перегрев = 10 К , Переохлаждение = 0 К

Настройки реле давления

Макс. настр. реле высокого давл.	27.7	Бар(Отн.)
Мин. настр. реле низкого давл.	0.2	Бар(Отн.)
Давл. цикла с вакуумированием	0.9	Бар(Отн.)

Звуковая мощность

Уровень звуковой мощности	83	дБА
С акустическим чехлом	76	дБА

Все технические характеристики +/- 5%

Технические характеристики
Поршневой компрессор Maneurop MTZ050-4
Технические характеристики при 50 Гц, Стандартные условия ARI
R404A

Темп. конд., °C (tc)	Температура кипения, °C (to)								
	-30	-25	-20	-15	-10	-5	0	5	10

Холодопроизводительность, Вт

30	3 058	4 261	5 762	7 599	9 808	12 426	15 492	19 042	23 113
35	2 667	3 775	5 155	6 845	8 881	11 303	14 146	17 449	21 248
40	2 304	3 319	4 580	6 124	7 990	10 216	12 839	15 897	19 427
45	1 965	2 889	4 032	5 433	7 131	9 163	11 569	14 384	17 648
50	1 647	2 482	3 511	4 771	6 303	8 145	10 335	12 912	15 914
55	-	2 096	3 012	4 135	5 505	7 160	9 140	11 484	14 230
60	-	1 728	2 538	3 528	4 741	6 217	7 994	10 114	12 614

Потребляемая мощность, Вт

30	1 933	2 197	2 439	2 656	2 846	3 005	3 131	3 223	3 277
35	1 946	2 238	2 508	2 754	2 973	3 164	3 322	3 448	3 536
40	1 948	2 269	2 569	2 846	3 098	3 322	3 515	3 676	3 802
45	1 935	2 288	2 620	2 931	3 218	3 478	3 708	3 907	4 072
50	1 907	2 293	2 661	3 008	3 331	3 629	3 899	4 139	4 345
55	-	2 283	2 688	3 073	3 437	3 775	4 087	4 369	4 619
60	-	2 256	2 701	3 127	3 532	3 913	4 269	4 596	4 893

Потребляемый ток, Вт

30	4.36	4.68	4.98	5.26	5.51	5.73	5.90	6.02	6.08
35	4.39	4.73	5.06	5.36	5.65	5.90	6.11	6.27	6.38
40	4.41	4.77	5.13	5.47	5.80	6.09	6.35	6.56	6.73
45	4.41	4.80	5.20	5.58	5.95	6.29	6.60	6.88	7.10
50	4.38	4.81	5.25	5.68	6.10	6.50	6.87	7.20	7.50
55	-	4.79	5.28	5.77	6.24	6.70	7.14	7.54	7.91
60	-	4.74	5.28	5.82	6.36	6.89	7.40	7.88	8.33

Массовый расход, кг/ч

30	86	117	155	200	252	313	382	462	552
35	80	111	147	191	241	301	368	446	534
40	74	104	139	181	231	288	355	430	516
45	68	97	131	172	220	276	341	414	498
50	62	90	124	163	210	264	327	399	480
55	-	83	116	154	200	252	313	383	463
60	-	77	108	145	189	240	299	367	445

Холод. коэффициент

30	1.58	1.94	2.36	2.86	3.45	4.14	4.95	5.91	7.05
35	1.37	1.69	2.06	2.49	2.99	3.57	4.26	5.06	6.01
40	1.18	1.46	1.78	2.15	2.58	3.08	3.65	4.32	5.11
45	1.02	1.26	1.54	1.85	2.22	2.63	3.12	3.68	4.33
50	0.86	1.08	1.32	1.59	1.89	2.24	2.65	3.12	3.66
55	-	0.92	1.12	1.35	1.60	1.90	2.24	2.63	3.08
60	-	0.77	0.94	1.13	1.34	1.59	1.87	2.20	2.58

Номинальная производительность при to = -10 °C, tc = 45 °C

Холодопроизводительность	7 131	Вт
Потребляемая мощность	3 218	Вт
Потребляемый ток	5.95	А
Массовый расход	220	кг/ч
С.О.Р.	2.22	

to: Температура кипения в точке росы

tc: Температура конденсации в точке росы

Номинальные условия : Перегрев = 11.1 К , Переохлаждение = 8.3 К

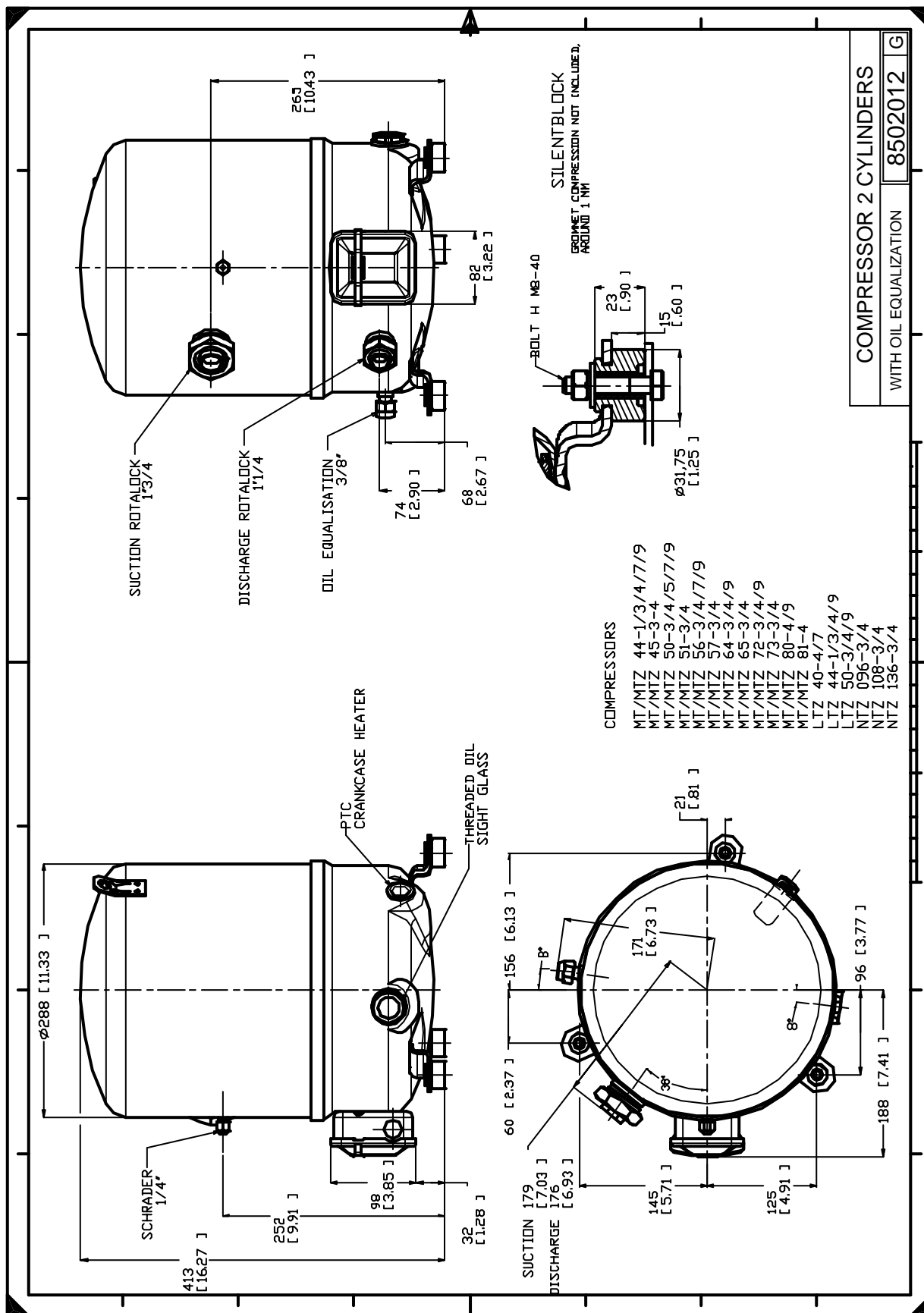
Настройки реле давления

Макс. настр. реле высокого давл.	27.7	Бар(Отн.)
Мин. настр. реле низкого давл.	0.2	Бар(Отн.)
Давл. цикла с вакуумированием	0.9	Бар(Отн.)

Звуковая мощность

Уровень звуковой мощности	83	дБА
С акустическим чехлом	76	дБА

Все технические характеристики +/- 5%



Фирма «Данфосс» не несет ответственности за какие-либо ошибки в каталогах, брошюрах или в других печатных материалах. Фирма «Данфосс» сохраняет за собой право на изменения в своей продукции в любое время без уведомления, если только эти изменения в уже заказанных изделиях не потребуют изменений в оборудовании, определенным предварительно соглашением между фирмой «Данфосс» и Покупателем.